

## Le caillebotis caoutchouc norme handicapé robuste

**Composition :**  
100 % caoutchouc

### Applications :

entrées de bâtiments publics, passerelles ou escaliers extérieurs, fosses, sas, stations de ski,...

### Avantages :

- modèle conforme à la norme handicapé LOGC940024A «les trous ou fentes dans le sol doivent avoir un diamètre inférieur à 2 cm»
- caillebotis clipsable
- fines arêtes sur toute la surface réduisant les risques de glissade
- bords biseautés pour faciliter l'accès
- drainant grâce à ses picots en face inférieure
- plaques auto-plombantes qui assurent une adhérence parfaite au sol
- très robuste grâce à sa densité
- antidérapant



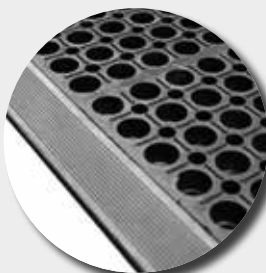
M26

### Coloris :

noir

### + Info :

découpe à la demande



Face supérieure



Face inférieure



M26 + brosses



Jonction C26



M25  
M26.01

M25 / M26 :  
bords droits

M26.06

M2606 :  
bords biseautés

Référence	Dimensions	Epaisseur	Poids	Classement au feu
M25	100 x 150 cm	22 mm	21,8 kg/p	-
M25CFL	100 x 150 cm	22 mm	21,25 kg/p	Cfl-S1
M25BFL	100 x 150 cm	22 mm	21,25 kg/p	Bfl-S1
M2601	91 x 152 cm	22 mm	20,0 kg/p	Efl
M2601CFL	91 x 152 cm	22 mm	21,5 kg/p	Cfl-S1
M2601BFL	91 x 152 cm	22 mm	22,0 kg/p	Bfl-S1
M2606	98 x 157 cm	22 mm	20,0 kg/p	-
C26	Jonction pour M25 et M26		0,02 kg/p	-
BROSSEM26CC	Brosse pour M25 et M26			-

