

Le caillebotis léger

Composition :

100 % caoutchouc naturel (M22 - coloris noir) ou caoutchouc nitrile (MPR22 - coloris rouge*)

Applications :

fosses, sas, zones d'entrée, cuisines, bars...

Avantages :

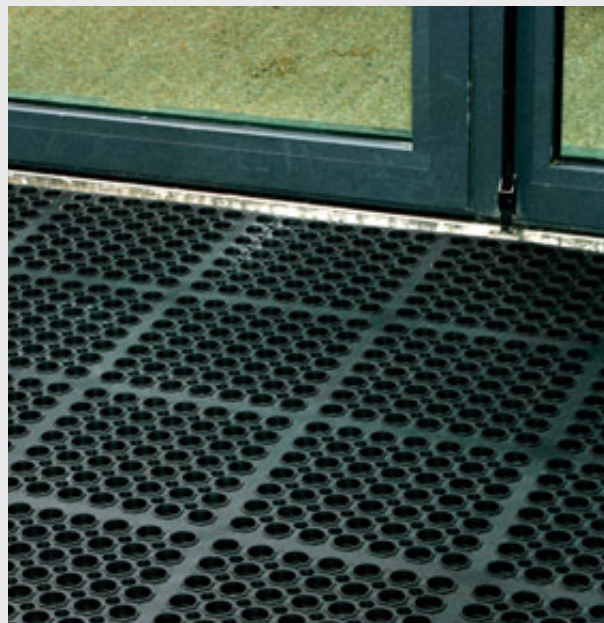
- facile à nettoyer grâce à sa légèreté
- antidérapant
- drainant grâce à ses picots en face inférieure
- très résistant
- résiste aux graisses (MPR22)

Coloris :

noir (caoutchouc naturel) ou rouge (caoutchouc nitrile)

+ Info :

découpe à la demande



M22



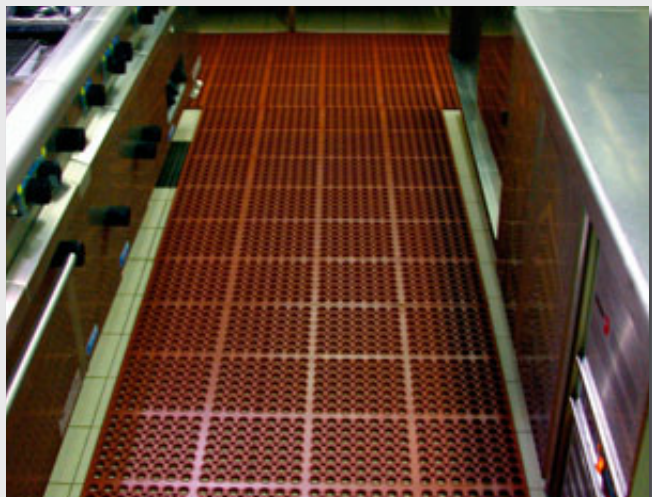
Jonction C22



Face inférieure



M22



MPR22



Face supérieure



Référence	Dimensions	Epaisseur	Poids
M22	1000 x 1500 mm	14 mm	14,5 kg/p
MPR22 (nitrile)	1000 x 1500 mm	14 mm	15,0 kg/p
C22	Jonction pour M22		0,02 kg/p

* Nous nous réservons la possibilité de livrer la qualité nitrile en coloris noir